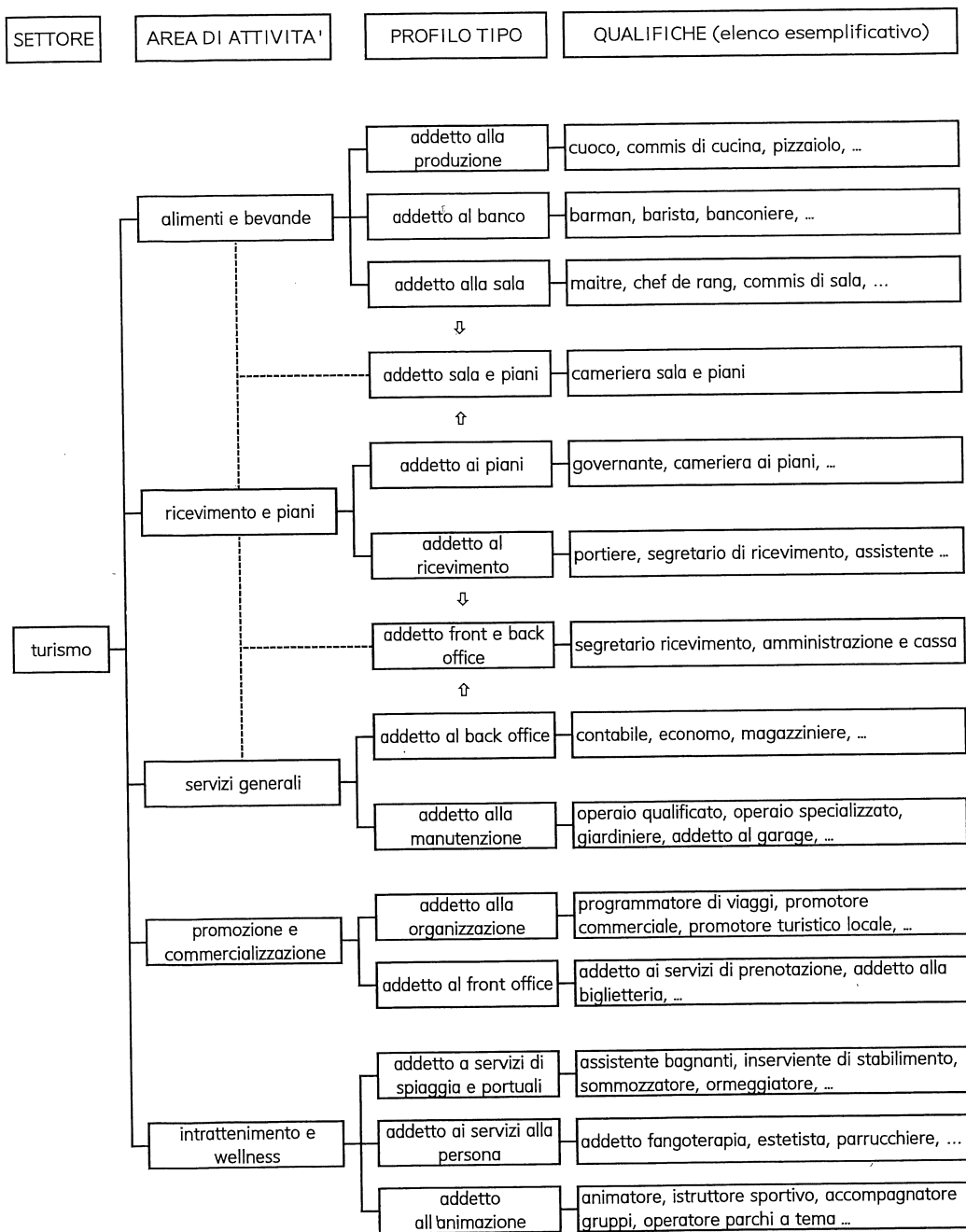


Allegato 1

1.1 PROFILI FORMATIVI AZIENDE ALBERGHIERE, PORTI E APPRODI TURISTICI

(1) Per l'attuazione delle disposizioni di cui al presente Accordo, con riferimento alle aziende alberghiere, ai porti e agli approdi turistici, ai complessi turistico ricettivi dell'aria aperta e ai rifugi alpini, i profili formativi sono quelli individuati dal CCNL Turismo 20 febbraio 2010, così come delineati dal gruppo di esperti designati dal Ministero del Lavoro, dal Ministero dell'Istruzione Università e Ricerca, dalle Regioni e dalle Parti Sociali, con il supporto tecnico dell'Isfol.



PROFILO TIPO

ADDETTO ALLA PRODUZIONE

Dietologo

Cuoco

Chef tecnologo

Gastronomo

Commis di cucina

QUALIFICHE

Addetto di cucina

Pizzaiolo

Gelatiere

Pasticcere

Sfoglina

Altre qualifiche afferenti al profilo non espressamente comprese nella predetta elencazione

AREA DI ATTIVITA'

Alimenti e bevande

SETTORE

Turismo

COMPETENZE DI SETTORE

Conoscere le caratteristiche del settore

Conoscere e saper presentare il territorio in cui si opera

Conoscere l'impresa di riferimento nei suoi aspetti organizzativi e gestionali ed il contesto in cui opera

Saper operare in un contesto aziendale orientato alla qualità, all'accoglienza ed alla soddisfazione del cliente

Conoscere e sapersi adeguare alle innovazioni di prodotto, di processo e di contesto

Saper operare nel rispetto delle norme e delle buone prassi in materia di prevenzione e protezione dai rischi per la sicurezza sul lavoro e di prevenzione e protezione dagli incendi

COMPETENZE DI AREA

00
12
35

Conoscere il ruolo della propria area di attività all'interno del processo di produzione e di erogazione del servizio

Sapersi rapportare alle altre aree organizzative aziendali

Conoscere e saper utilizzare gli strumenti e le tecnologie proprie dell'area di attività

Conoscere e saper utilizzare il linguaggio tecnico appropriato

Conoscere la merceologia degli alimenti e delle bevande

Conoscere i principali piatti e vini locali e nazionali

Conoscere e saper applicare le norme, le disposizioni e i criteri di autocontrollo in materia di igiene alimentare

Conoscere gli elementi basilari di una lingua straniera in modo da sostenere conversazioni brevi ed elementari

Conoscere e saper utilizzare le principali tecniche di comunicazione

COMPETENZE DI PROFILO

Riconoscere il proprio ruolo all'interno del contesto aziendale e del processo di erogazione del servizio

Saper adottare uno stile comunicativo adeguato al proprio ruolo

Saper leggere ed interpretare la documentazione tecnica

Saper utilizzare il personal computer e i principali software applicativi

Svolgere le operazioni di preparazione delle materie prime

Saper preparare fondi e salse, antipasti, primi piatti, secondi piatti, piatti a base di paste lievitate, dolci e gelati

Saper curare la coreografia del piatto

Conoscere e saper applicare le tecniche relative al controllo del costo – pasto

Conoscere e saper utilizzare le norme sulla etichettatura e marcatura dei prodotti

Conoscere e saper applicare le procedure stabilite per l'approvvigionamento, l'uso, la conservazione e la rotazione di strumenti, dotazioni e materiali

Saper organizzare gli spazi di lavoro in modo razionale, assicurando lo stato di efficienza e di pulizia di strumenti e dotazioni

Saper operare nel rispetto delle disposizioni di tutela igienico sanitaria

Conoscere e saper utilizzare i dispositivi di protezione individuale

PROFILO TIPO

ADDETTO AL BANCO

Barman

Banconiere di gelateria, pasticceria, tavola calda, chiosco di stazione

QUALIFICHE

Barista

Altre qualifiche afferenti al profilo non espressamente comprese nella predetta elencazione

AREA DI ATTIVITA' Alimenti e bevande

SETTORE Turismo

COMPETENZE DI SETTORE

Conoscere le caratteristiche del settore

Conoscere e saper presentare il territorio in cui si opera

Conoscere l'impresa di riferimento nei suoi aspetti organizzativi e gestionali ed il contesto in cui opera

Saper operare in un contesto aziendale orientato alla qualità, all'accoglienza ed alla soddisfazione del cliente

Conoscere e sapersi adeguare alle innovazioni di prodotto, di processo e di contesto

Saper operare nel rispetto delle norme e delle buone prassi in materia di prevenzione e protezione dai rischi per la sicurezza sul lavoro e di prevenzione e protezione dagli incendi

COMPETENZE DI AREA

Conoscere il ruolo della propria area di attività all'interno del processo di produzione e di erogazione del servizio

Sapersi rapportare alle altre aree organizzative aziendali

Conoscere e saper utilizzare gli strumenti e le tecnologie proprie dell'area di attività

Conoscere e saper utilizzare il linguaggio tecnico appropriato

Conoscere la merceologia degli alimenti e delle bevande

Conoscere i principali piatti e vini locali e nazionali

Conoscere e saper applicare le norme, le disposizioni e i criteri di autocontrollo in materia di igiene alimentare

Conoscere gli elementi basilari di una lingua straniera in modo da sostenere conversazioni brevi ed elementari

Conoscere e saper utilizzare le principali tecniche di comunicazione

COMPETENZE DI PROFILO

Riconoscere il proprio ruolo all'interno del contesto aziendale e del processo di erogazione del servizio

Saper adottare uno stile comunicativo adeguato al proprio ruolo

Saper leggere ed interpretare la documentazione tecnica

Saper utilizzare il personal computer e i principali software applicativi

Saper condurre una conversazione, anche di carattere specialistico, in una lingua straniera

Saper riconoscere le caratteristiche del cliente

Conoscere e saper applicare le tecniche relative alle diverse fasi della vendita

Conoscere e saper applicare le politiche di marketing dell'azienda

Saper preparare e presentare il conto, riscuotere l'incasso, utilizzare i diversi sistemi di pagamento

Conoscere e saper applicare le tecniche e le procedure per la preparazione e il servizio delle principali bevande

Conoscere e saper applicare le tecniche e le procedure per la preparazione e il servizio di piatti semplici

Conoscere e saper utilizzare tecniche di lay-out

Conoscere e saper utilizzare le norme sulla etichettatura e marcatura dei prodotti

Conoscere e saper applicare le procedure stabilite per l'approvvigionamento, l'uso, la conservazione e la rotazione di strumenti, dotazioni e materiali

Saper organizzare gli spazi di lavoro in modo razionale, assicurando lo stato di efficienza e di pulizia di strumenti e dotazioni

Saper operare nel rispetto delle disposizioni di tutela igienico sanitaria

Conoscere e saper utilizzare i dispositivi di protezione individuale

PROFILO TIPO	ADDETTO ALLA SALA
	Maitre
	Sommelier
	Caffettiere, Dispensiere, Cantiniere
	Chef de rang, sala, piani, vini, trinciatore
QUALIFICHE	Cameriere ristorante, piani, sala, bar, tavola calda, self service
	Commis di sala, tavola calda, bar
	Addetto ai servizi di mensa
	Altre qualifiche afferenti al profilo non espressamente comprese nella predetta elencazione
AREA DI ATTIVITA'	Alimenti e bevande
SETTORE	Turismo
COMPETENZE DI SETTORE	
	Conoscere le caratteristiche del settore
	Conoscere e saper presentare il territorio in cui si opera
	Conoscere l'impresa di riferimento nei suoi aspetti organizzativi e gestionali ed il contesto in cui opera
	Saper operare in un contesto aziendale orientato alla qualità, all'accoglienza ed alla soddisfazione del cliente
	Conoscere e sapersi adeguare alle innovazioni di prodotto, di processo e di contesto
	Saper operare nel rispetto delle norme e delle buone prassi in materia di prevenzione e protezione dai rischi per la sicurezza sul lavoro e di prevenzione e protezione dagli incendi
COMPETENZE DI AREA	

Conoscere il ruolo della propria area di attività all'interno del processo di produzione e di erogazione del servizio

Sapersi rapportare alle altre aree organizzative aziendali

Conoscere e saper utilizzare gli strumenti e le tecnologie proprie dell'area di attività

Conoscere e saper utilizzare il linguaggio tecnico appropriato

Conoscere la merceologia degli alimenti e delle bevande

Conoscere i principali piatti e vini locali e nazionali

Conoscere e saper applicare le norme, le disposizioni e i criteri di autocontrollo in materia di igiene alimentare

Conoscere gli elementi basilari di una lingua straniera in modo da sostenere conversazioni brevi ed elementari

Conoscere e saper utilizzare le principali tecniche di comunicazione

COMPETENZE DI PROFILO

Riconoscere il proprio ruolo all'interno del contesto aziendale e del processo di erogazione del servizio

Saper adottare uno stile comunicativo adeguato al proprio ruolo

Saper leggere ed interpretare la documentazione tecnica

Saper utilizzare il personal computer e i principali software applicativi

Saper condurre una conversazione, anche di carattere specialistico, in una lingua straniera

Saper riconoscere le caratteristiche del cliente

Conoscere e saper applicare le tecniche relative alle diverse fasi della vendita

Conoscere e saper applicare le politiche di marketing dell'azienda

Conoscere e saper applicare le tecniche relative alle diverse tipologie di servizio

Conoscere e saper presentare le caratteristiche dei piatti e delle bevande compresi nel menù

Conoscere e saper applicare le tecniche per apparecchiare e sparecchiare, secondo le diverse tipologie di servizio

Conoscere e saper utilizzare tecniche di lay-out

Saper preparare e presentare il conto, riscuotere l'incasso, utilizzare i diversi sistemi di pagamento

Conoscere e saper utilizzare le norme sulla etichettatura e marcatura dei prodotti

Conoscere e saper applicare le procedure stabilite per l'approvvigionamento, l'uso, la conservazione e la rotazione di strumenti, dotazioni e materiali

Saper organizzare gli spazi di lavoro in modo razionale, assicurando lo stato di efficienza e di pulizia di strumenti e dotazioni

Saper operare nel rispetto delle disposizioni di tutela igienico sanitaria

Conoscere e saper utilizzare i dispositivi di protezione individuale

PROFILO TIPO	ADDETTO SALA E PIANI
QUALIFICHE	Cameriera sala e piani Addetto ai servizi di alloggio e ristorazione Altre qualifiche afferenti al profilo non espressamente comprese nella predetta elencazione
AREA DI ATTIVITA'	Alimenti e bevande / Ricevimento e piani
SETTORE	Turismo

Questo profilo si colloca in posizione intermedia tra l'addetto alla sala e l'addetto ai piani. Le relative competenze possono essere individuate operando una opportuna selezione dalle rispettive elencazioni.

PROFILO TIPO	ADDETTO AI PIANI
	Governante Cameriera ai piani, villaggi turistici, camping Guardarobiere Addetto ai servizi di camera
QUALIFICHE	Stiratrice, cucitrice, rammendatrice Pulitore, Lavatore a secco, Lavandaio, Addetto tintoria Operatore servizi di pulizia Altre qualifiche afferenti al profilo non espressamente comprese nella predetta elencazione
AREA DI ATTIVITA'	Ricevimento e piani
SETTORE	Turismo

COMPETENZE DI SETTORE

Conoscere le caratteristiche del settore

Conoscere e saper presentare il territorio in cui si opera

Conoscere l'impresa di riferimento nei suoi aspetti organizzativi e gestionali ed il contesto in cui opera

Saper operare in un contesto aziendale orientato alla qualità, all'accoglienza ed alla soddisfazione del cliente

Conoscere e sapersi adeguare alle innovazioni di prodotto, di processo e di contesto

Saper operare nel rispetto delle norme e delle buone prassi in materia di prevenzione e protezione dai rischi per la sicurezza sul lavoro e di prevenzione e protezione dagli incendi

COMPETENZE DI AREA

Conoscere il ruolo della propria area di attività all'interno del processo di produzione e di erogazione del servizio

Sapersi rapportare alle altre aree organizzative aziendali

Conoscere e saper utilizzare gli strumenti e le tecnologie proprie dell'area di attività

Conoscere e saper utilizzare il linguaggio tecnico appropriato

Conoscere e saper applicare le procedure per l'accoglienza e la sistemazione del cliente e le tecniche per il loro utilizzo

Conoscere e saper applicare le disposizioni sulla tutela della privacy

Conoscere e saper applicare le norme e le disposizioni in materia di prevenzione e protezione dagli incendi

Conoscere gli elementi basilari di una lingua straniera in modo da sostenere conversazioni brevi ed elementari

Conoscere e saper utilizzare le principali tecniche di comunicazione

COMPETENZE DI PROFILO

Riconoscere il proprio ruolo all'interno del contesto aziendale e del processo di erogazione del servizio

Saper adottare uno stile comunicativo adeguato al proprio ruolo

Saper leggere ed interpretare la documentazione tecnica

Saper utilizzare il personal computer e i principali software applicativi

Conoscere e saper applicare le tecniche e le procedure per l'effettuazione della pulizia e di riassetto dei piani, delle camere e delle relative dotazioni

Conoscere e saper applicare le procedure per evitare sottrazioni, smarrimenti, usi impropri dei materiali e delle dotazioni aziendali, nonché dei beni dei clienti

Conoscere e saper applicare le procedure stabilite per l'approvvigionamento, l'uso, la conservazione e la rotazione di strumenti, dotazioni e materiali

Saper organizzare gli spazi di lavoro in modo razionale, assicurando lo stato di efficienza e di pulizia di strumenti e dotazioni

Saper operare nel rispetto delle disposizioni di tutela igienico sanitaria

Conoscere e saper utilizzare i dispositivi di protezione individuale

PROFILO TIPO	ADDETTO AL RICEVIMENTO
	Portiere Assistente di portineria Facchino ai piani, ai saloni, ai bagagli Guardiano diurno e notturno
QUALIFICHE	Hostess Sorvegliante di ingresso Custode Centralinista Altre qualifiche afferenti al profilo non espressamente comprese nella predetta elencazione
AREA DI ATTIVITA'	Ricevimento e piani
SETTORE	Turismo
COMPETENZE DI SETTORE	
Conoscere le caratteristiche del settore	
Conoscere e saper presentare il territorio in cui si opera	
Conoscere l'impresa di riferimento nei suoi aspetti organizzativi e gestionali ed il contesto in cui opera	
Saper operare in un contesto aziendale orientato alla qualità, all'accoglienza ed alla soddisfazione del cliente	
Conoscere e sapersi adeguare alle innovazioni di prodotto, di processo e di contesto	
Saper operare nel rispetto delle norme e delle buone prassi in materia di prevenzione e protezione dai rischi per la sicurezza sul lavoro e di prevenzione e protezione dagli incendi	
COMPETENZE DI AREA	

Conoscere il ruolo della propria area di attività all'interno del processo di produzione e di erogazione del servizio

Sapersi rapportare alle altre aree organizzative aziendali

Conoscere e saper utilizzare gli strumenti e le tecnologie proprie dell'area di attività

Conoscere e saper utilizzare il linguaggio tecnico appropriato

Conoscere e saper applicare le procedure per l'accoglienza e la sistemazione del cliente e le tecniche per il loro utilizzo

Conoscere e saper applicare le disposizioni sulla tutela della privacy

Conoscere e saper applicare le norme e le disposizioni in materia di prevenzione e protezione dagli incendi

Conoscere gli elementi basilari di una lingua straniera in modo da sostenere conversazioni brevi ed elementari

Conoscere e saper utilizzare le principali tecniche di comunicazione

COMPETENZE DI PROFILO

Riconoscere il proprio ruolo all'interno del contesto aziendale e del processo di erogazione del servizio

Saper adottare uno stile comunicativo adeguato al proprio ruolo

Saper leggere ed interpretare la documentazione tecnica

Saper utilizzare il personal computer e i principali software applicativi

Saper condurre una conversazione, anche di carattere specialistico, in una lingua straniera

Saper redigere, leggere ed interpretare lettere e documenti in una lingua straniera

Saper riconoscere le caratteristiche del cliente

Conoscere e saper applicare le tecniche relative alle diverse fasi della vendita

Conoscere e saper applicare le politiche di marketing dell'azienda

Saper preparare e presentare il conto, riscuotere l'incasso, utilizzare i diversi sistemi di pagamento

Conoscere e saper applicare le tecniche di yield management

Conoscere e saper applicare le tecniche per la formulazione del piano prenotazioni e le modalità per il suo utilizzo

Conoscere e saper applicare le tecniche e le procedure per la registrazione del cliente

Conoscere e saper applicare le procedure per la custodia dei valori e del bagaglio dei clienti

Conoscere e saper applicare le tecniche per la predisposizione della partenza del cliente

Conoscere e saper applicare le procedure stabilite per l'approvvigionamento, l'uso, la conservazione e la rotazione di strumenti, dotazioni, materiali

Saper organizzare gli spazi di lavoro in modo razionale, assicurando lo stato di efficienza e di pulizia di strumenti e dotazioni

Saper operare nel rispetto delle disposizioni di tutela igienico sanitaria

Conoscere e saper utilizzare i dispositivi di protezione individuale

PROFILO TIPO	ADDETTO FRONT E BACK OFFICE
	Segretario ricevimento, amministrazione, cassa, portineria Cassiere Controllore di campeggio
QUALIFICHE	Economo Addetto al ricevimento, cassa, cassa bar, cassa ristorante; cassa negozi vari, segreteria, controllo clienti, movimento personale, merci Altre qualifiche afferenti al profilo non espressamente comprese nella predetta elencazione
AREA DI ATTIVITA'	Ricevimento e piani / Servizi generali
SETTORE	Turismo

Questo profilo si colloca in posizione intermedia tra l'addetto al ricevimento e l'addetto al back office. Le relative competenze possono essere individuate operando una opportuna selezione dalle rispettive elencazioni.

PROFILO TIPO	ADDETTO BACK OFFICE
	<p>Segretario di direzione</p> <p>Impiegato di concetto</p> <p>Impiegato d'ordine</p> <p>Corrispondente in lingue estere</p> <p>Stenodattilografo</p> <p>Impiegato amministrativo</p> <p>Contabile</p> <p>Magazziniere</p>
QUALIFICHE	<p>Addetto all'amministrazione del personale, al controllo amministrativo</p> <p>Impiegato amministrativo e/o contabile</p> <p>Addetto a macchine elettrocontabili</p> <p>Archivista</p> <p>Programmatore CED</p> <p>Operatore CED</p> <p>Altre qualifiche afferenti al profilo non espressamente comprese nella predetta elencazione</p>
AREA DI ATTIVITA'	Servizi generali
SETTORE	Turismo
COMPETENZE DI SETTORE	
<p>Conoscere le caratteristiche del settore</p> <p>Conoscere e saper presentare il territorio in cui si opera</p> <p>Conoscere l'impresa di riferimento nei suoi aspetti organizzativi e gestionali ed il contesto in cui opera</p> <p>Saper operare in un contesto aziendale orientato alla qualità, all'accoglienza ed alla soddisfazione del cliente</p> <p>Conoscere e sapersi adeguare alle innovazioni di prodotto, di processo e di contesto</p> <p>Saper operare nel rispetto delle norme e delle buone prassi in materia di prevenzione e protezione dai rischi per la sicurezza sul lavoro e di prevenzione e protezione dagli incendi</p>	
COMPETENZE DI AREA	

Conoscere il ruolo della propria area di attività all'interno del processo di produzione e di erogazione del servizio

Sapersi rapportare alle altre aree organizzative aziendali

Conoscere e saper utilizzare gli strumenti e le tecnologie proprie dell'area di attività

Conoscere e saper utilizzare il linguaggio tecnico appropriato

Conoscere e saper applicare le modalità di gestione del magazzino e del trasporto

Conoscere e saper utilizzare le check list per il controllo ed il collaudo

Conoscere e saper applicare le norme e le disposizioni in materia di prevenzione e protezione dagli incendi

Conoscere gli elementi basilari di una lingua straniera in modo da sostenere conversazioni brevi ed elementari

Conoscere e saper utilizzare le principali tecniche di comunicazione

COMPETENZE DI PROFILO

Riconoscere il proprio ruolo all'interno del contesto aziendale e del processo di erogazione del servizio

Saper adottare uno stile comunicativo adeguato al proprio ruolo

Saper leggere ed interpretare la documentazione tecnica

Saper utilizzare il personal computer e i principali software applicativi

Saper redigere, leggere ed interpretare lettere e documenti in una lingua straniera

Conoscere e saper applicare le tecniche relative alle diverse fasi della vendita

Saper preparare e presentare il conto, riscuotere l'incasso, utilizzare i diversi sistemi di pagamento

Conoscere e saper applicare le normative sulla privacy

Conoscere e saper applicare principi, metodi e tecniche di contabilità generale e analitica

Saper redigere rapporti periodici sull'andamento dell'attività, presentare i risultati conseguiti e commentarli negli aspetti salienti

Conoscere e saper utilizzare le tecniche di scrittura veloce anche sotto dettatura

Saper organizzare e gestire un archivio cartaceo ed elettronico

Conoscere e saper praticare le condizioni di stoccaggio dei materiali, sia per quanto riguarda le caratteristiche merceologiche, che per quanto riguarda la loro movimentazione in sicurezza

Conoscere e saper applicare le procedure stabilite per l'approvvigionamento, l'uso, la conservazione e la rotazione di strumenti, dotazioni e materiali

Saper organizzare gli spazi di lavoro in modo razionale, assicurando lo stato di efficienza e di pulizia di strumenti e dotazioni

Saper operare nel rispetto delle disposizioni di tutela igienico sanitaria

Conoscere e saper utilizzare i dispositivi di protezione individuale

PROFILO TIPO	ADDETTO ALLA MANUTENZIONE
	Capo squadra
	Capo operaio
	Operaio qualificato
QUALIFICHE	Operaio specializzato
	Giardiniere
	Addetto alla manutenzione di aree verdi
	Altre qualifiche afferenti al profilo non espressamente comprese nella predetta elencazione
AREA DI ATTIVITA'	Servizi generali
SETTORE	Turismo
COMPETENZE DI SETTORE	
	Conoscere le caratteristiche del settore
	Conoscere e saper presentare il territorio in cui si opera
	Conoscere l'impresa di riferimento nei suoi aspetti organizzativi e gestionali ed il contesto in cui opera
	Saper operare in un contesto aziendale orientato alla qualità, all'accoglienza ed alla soddisfazione del cliente
	Conoscere e sapersi adeguare alle innovazioni di prodotto, di processo e di contesto
	Saper operare nel rispetto delle norme e delle buone prassi in materia di prevenzione e protezione dai rischi per la sicurezza sul lavoro e di prevenzione e protezione dagli incendi
COMPETENZE DI AREA	

Conoscere il ruolo della propria area di attività all'interno del processo di produzione e di erogazione del servizio

Sapersi rapportare alle altre aree organizzative aziendali

Conoscere e saper utilizzare gli strumenti e le tecnologie proprie dell'area di attività

Conoscere e saper utilizzare il linguaggio tecnico appropriato

Conoscere e saper applicare le modalità di gestione del magazzino e del trasporto

Conoscere e saper utilizzare le check list per il controllo ed il collaudo

Conoscere e saper applicare le norme e le disposizioni in materia di prevenzione e protezione dagli incendi

Conoscere gli elementi basilari di una lingua straniera in modo da sostenere conversazioni brevi ed elementari

Conoscere e saper utilizzare le principali tecniche di comunicazione

COMPETENZE DI PROFILO

Riconoscere il proprio ruolo all'interno del contesto aziendale e del processo di erogazione del servizio

Saper adottare uno stile comunicativo adeguato al proprio ruolo

Saper leggere ed interpretare la documentazione tecnica

Saper utilizzare il personal computer e i principali software applicativi

Saper eseguire interventi di precisione per aggiustare, mantenere e riparare macchine, impianti, dotazioni e attrezzature

Conoscere e saper utilizzare i materiali (materie prime, semi-lavorati, prodotti finiti)

Saper applicare le procedure e saper utilizzare la strumentazione per effettuare il collaudo

Conoscere e saper utilizzare i prodotti per la cura delle aree verdi

Conoscere e saper applicare le procedure stabilite per l'approvvigionamento, l'uso, la conservazione e la rotazione di strumenti, dotazioni e materiali

Saper organizzare gli spazi di lavoro in modo razionale, assicurando lo stato di efficienza e di pulizia di strumenti e dotazioni

Saper operare nel rispetto delle disposizioni di tutela igienico sanitaria

Conoscere e saper utilizzare i dispositivi di protezione individuale

PROFILO TIPO	ADDETTO ALLA ORGANIZZAZIONE
QUALIFICHE	Programmatore di viaggi Promotore commerciale Promotore turistico locale Altre qualifiche afferenti al profilo non espressamente comprese nella predetta elencazione
AREA DI ATTIVITA'	Promozione e commercializzazione
SETTORE	Turismo
COMPETENZE DI SETTORE	Conoscere le caratteristiche del settore Conoscere e saper presentare il territorio in cui si opera Conoscere l'impresa di riferimento nei suoi aspetti organizzativi e gestionali ed il contesto in cui opera Saper operare in un contesto aziendale orientato alla qualità, all'accoglienza ed alla soddisfazione del cliente Conoscere e sapersi adeguare alle innovazioni di prodotto, di processo e di contesto Saper operare nel rispetto delle norme e delle buone prassi in materia di prevenzione e protezione dai rischi per la sicurezza sul lavoro e di prevenzione e protezione dagli incendi
COMPETENZE DI AREA	

Conoscere il ruolo della propria area di attività all'interno del processo di produzione e di erogazione del servizio

Sapersi rapportare alle altre aree organizzative aziendali

Conoscere e saper utilizzare gli strumenti e le tecnologie proprie dell'area di attività

Conoscere e saper utilizzare il linguaggio tecnico appropriato

Conoscere la geografia turistica

Conoscere le norme sulla mobilità turistica

Conoscere i sistemi di mobilità

Conoscere i sistemi di ricettività

Conoscere i sistemi di ristorazione

Saper redigere itinerari e programmi di viaggio

Conoscere e saper applicare le norme e le disposizioni in materia di prevenzione e protezione dagli incendi

Conoscere gli elementi basilari di una lingua straniera in modo da sostenere conversazioni brevi ed elementari

Conoscere e saper utilizzare le principali tecniche di comunicazione

COMPETENZE DI PROFILO

Riconoscere il proprio ruolo all'interno del contesto aziendale e del processo di erogazione del servizio

Saper adottare uno stile comunicativo adeguato al proprio ruolo

Saper leggere ed interpretare la documentazione tecnica

Saper utilizzare il personal computer e i principali software applicativi

Saper condurre una conversazione, anche di carattere specialistico, in una lingua straniera

Saper redigere, leggere ed interpretare lettere e documenti in una lingua straniera

Conoscere e saper applicare le principali tecniche di comunicazione pubblicitaria

Conoscere e saper applicare le tecniche per la definizione del planning

Saper redigere rapporti periodici sull'andamento dell'attività, presentare i risultati conseguiti e commentarli negli aspetti salienti

Saper organizzare e gestire un archivio cartaceo ed elettronico

Conoscere e saper applicare le tecniche relative alle diverse fasi della vendita

Conoscere e saper utilizzare le leve di marketing

Conoscere e saper interpretare le politiche di marketing dell'azienda

Saper operare nel rispetto delle disposizioni di tutela igienico sanitaria

Conoscere e saper utilizzare i dispositivi di protezione individuale

PROFILO TIPO	ADDETTO AL FRONT OFFICE
QUALIFICHE	Addetto ai servizi di prenotazione, servizi turistici, biglietterie Addetto alla vendita banco viaggi Altre qualifiche afferenti al profilo non espressamente comprese nella predetta elencazione
AREA DI ATTIVITA'	Promozione e commercializzazione
SETTORE	Turismo
COMPETENZE DI SETTORE	Conoscere il ruolo della propria area di attività all'interno del processo di produzione e di erogazione del servizio Sapersi rapportare alle altre aree organizzative aziendali Conoscere e saper utilizzare gli strumenti e le tecnologie proprie dell'area di attività Conoscere e saper utilizzare il linguaggio tecnico appropriato Conoscere la geografia turistica Conoscere le norme sulla mobilità turistica Conoscere i sistemi di mobilità Conoscere i sistemi di ricettività Conoscere i sistemi di ristorazione Saper redigere itinerari e programmi di viaggio Conoscere e saper applicare le norme e le disposizioni in materia di prevenzione e protezione dagli incendi Conoscere gli elementi basilari di una lingua straniera in modo da sostenere conversazioni brevi ed elementari Conoscere e saper utilizzare le principali tecniche di comunicazione
COMPETENZE DI AREA	

Conoscere il ruolo della propria area di attività all'interno del processo di produzione e di erogazione del servizio

Sapersi rapportare alle altre aree organizzative aziendali

Conoscere e saper utilizzare gli strumenti e le tecnologie proprie dell'area di attività

Conoscere e saper utilizzare il linguaggio tecnico appropriato

Conoscere la geografia turistica

Conoscere e saper applicare le norme e le disposizioni in materia di prevenzione e protezione dagli incendi

Conoscere gli elementi basilari di una lingua straniera in modo da sostenere conversazioni brevi ed elementari

Conoscere e saper utilizzare le principali tecniche di comunicazione

COMPETENZE DI PROFILO

Riconoscere il proprio ruolo all'interno del contesto aziendale e del processo di erogazione del servizio

Saper adottare uno stile comunicativo adeguato al proprio ruolo

Saper leggere ed interpretare la documentazione tecnica

Saper utilizzare il personal computer e i principali software applicativi

Saper condurre una conversazione, anche di carattere specialistico, in una lingua straniera

Saper redigere, leggere ed interpretare lettere e documenti in una lingua straniera

Saper effettuare prenotazioni

Saper emettere biglietti aerei e ferroviari

Saper compilare voucher e booking form

Saper riconoscere le caratteristiche del cliente

Conoscere e saper applicare le tecniche relative alle diverse fasi della vendita

Conoscere e saper applicare le politiche di marketing dell'azienda

Conoscere e saper utilizzare tecniche di lay-out

Saper preparare e presentare il conto, riscuotere l'incasso, utilizzare i diversi sistemi di pagamento in valuta straniera e nazionale

Conoscere e saper applicare le procedure stabilite per l'approvvigionamento, l'uso, la conservazione e la rotazione di strumenti, dotazioni e materiali

Saper organizzare gli spazi di lavoro in modo razionale, assicurando lo stato di efficienza e di pulizia di strumenti e dotazioni

Saper operare nel rispetto delle disposizioni di tutela igienico sanitaria

Conoscere e saper utilizzare i dispositivi di protezione individuale

PROFILO TIPO	ADDETTO A SERVIZI DI SPIAGGIA E PORTUALI
	Capo assistente bagnanti Assistente ai bagnanti Inserviente di stabilimento o cabina o capanna
QUALIFICHE	Sommozzatore Ormeggiatore Addetto ai servizi portuali Altre qualifiche afferenti al profilo non espressamente comprese nella predetta elencazione
AREA DI ATTIVITA'	Intrattenimento e wellness
SETTORE	Turismo
COMPETENZE DI SETTORE	Conoscere le caratteristiche del settore Conoscere e saper presentare il territorio in cui si opera Conoscere l'impresa di riferimento nei suoi aspetti organizzativi e gestionali ed il contesto in cui opera Saper operare in un contesto aziendale orientato alla qualità, all'accoglienza ed alla soddisfazione del cliente Conoscere e sapersi adeguare alle innovazioni di prodotto, di processo e di contesto Saper operare nel rispetto delle norme e delle buone prassi in materia di prevenzione e protezione dai rischi per la sicurezza sul lavoro e di prevenzione e protezione dagli incendi
COMPETENZE DI AREA	

Conoscere il ruolo della propria area di attività all'interno del processo di produzione e di erogazione del servizio

Sapersi rapportare alle altre aree organizzative aziendali

Conoscere e saper utilizzare gli strumenti e le tecnologie proprie dell'area di attività

Conoscere e saper utilizzare il linguaggio tecnico appropriato

Saper comprendere la psicologia del turista e la psicologia del gruppo

Conoscere e saper applicare le norme e le disposizioni in materia di prevenzione e protezione dagli incendi

Conoscere gli elementi basilari di una lingua straniera in modo da sostenere conversazioni brevi ed elementari

Conoscere e saper utilizzare le principali tecniche di comunicazione

COMPETENZE DI PROFILO

Riconoscere il proprio ruolo all'interno del contesto aziendale e del processo di erogazione del servizio

Saper adottare uno stile comunicativo adeguato al proprio ruolo

Saper leggere ed interpretare la documentazione tecnica

Saper utilizzare il personal computer e i principali software applicativi

Saper condurre una conversazione, anche di carattere specialistico, in una lingua straniera

Conoscere e saper applicare le tecniche di salvataggio

Conoscere e saper applicare le modalità di gestione del magazzino e del trasporto

Saper riconoscere le caratteristiche del cliente

Conoscere e saper applicare le tecniche relative alle diverse fasi della vendita

Conoscere e saper applicare le politiche di marketing dell'azienda

Saper preparare e presentare il conto, riscuotere l'incasso, utilizzare i diversi sistemi di pagamento

Conoscere e saper applicare le procedure stabilite per l'approvvigionamento, l'uso, la conservazione e la rotazione di strumenti, dotazioni e materiali

Saper organizzare gli spazi di lavoro in modo razionale, assicurando lo stato di efficienza e di pulizia di strumenti e dotazioni

Saper operare nel rispetto delle disposizioni di tutela igienico sanitaria

Conoscere e saper utilizzare i dispositivi di protezione individuale

PROFILO TIPO	ADDETTO AI SERVIZI ALLA PERSONA
	<p>Coordinatore reparto cure sanitarie</p> <p>Infermiere</p> <p>Massoterapista</p> <p>Massaggiatore</p> <p>Fisiocinesiterapista</p> <p>Addetto fangoterapia</p> <p>Addetto alle inalazioni</p>
QUALIFICHE	<p>Pedicurista</p> <p>Manicurista</p> <p>Barbiere</p> <p>Parrucchiere</p> <p>Estetista</p> <p>Visagista</p> <p>Altre qualifiche afferenti al profilo non espressamente comprese nella predetta elencazione</p>
AREA DI ATTIVITA'	Intrattenimento e wellness
SETTORE	Turismo
PROFILO TIPO	ADDETTO ALL'ANIMAZIONE
	<p>Animatore</p> <p>Istruttore di nuoto</p> <p>Istruttore di ginnastica</p>
QUALIFICHE	<p>Sorvegliante di infanzia</p> <p>Addetto ai campi sportivi ed ai giochi</p> <p>Altre qualifiche afferenti al profilo non espressamente comprese nella predetta elencazione</p>
AREA DI ATTIVITA'	Intrattenimento e wellness
SETTORE	Turismo

COMPETENZE DI SETTORE

Conoscere le caratteristiche del settore

Conoscere e saper presentare il territorio in cui si opera

Conoscere l'impresa di riferimento nei suoi aspetti organizzativi e gestionali ed il contesto in cui opera

Saper operare in un contesto aziendale orientato alla qualità, all'accoglienza ed alla soddisfazione del cliente

Conoscere e sapersi adeguare alle innovazioni di prodotto, di processo e di contesto

Saper operare nel rispetto delle norme e delle buone prassi in materia di prevenzione e protezione dai rischi per la sicurezza sul lavoro e di prevenzione e protezione dagli incendi

COMPETENZE DI AREA

Conoscere il ruolo della propria area di attività all'interno del processo di produzione e di erogazione del servizio

Sapersi rapportare alle altre aree organizzative aziendali

Conoscere e saper utilizzare gli strumenti e le tecnologie proprie dell'area di attività

Conoscere e saper utilizzare il linguaggio tecnico appropriato

Saper comprendere la psicologia del turista e la psicologia del gruppo

Conoscere e saper applicare le norme e le disposizioni in materia di prevenzione e protezione dagli incendi

Conoscere gli elementi basilari di una lingua straniera in modo da sostenere conversazioni brevi ed elementari

Conoscere e saper utilizzare le principali tecniche di comunicazione

COMPETENZE DI PROFILO

Riconoscere il proprio ruolo all'interno del contesto aziendale e del processo di erogazione del servizio

Saper adottare uno stile comunicativo adeguato al proprio ruolo

Saper leggere ed interpretare la documentazione tecnica

Saper utilizzare il personal computer e i principali software applicativi

Saper condurre una conversazione, anche di carattere specialistico, in una lingua straniera

Saper gestire e coordinare le attività ludiche del cliente

Conoscere e saper applicare alle attività dello spettacolo le tecniche relative a luci e suoni

Conoscere e saper applicare nel contesto aziendale le tecniche sportive e artistiche

Saper organizzare, gestire e coordinare le attività ludico sportive di bambini e ragazzi

Conoscere e saper utilizzare tecniche di lay-out

Saper riconoscere le caratteristiche del cliente

Conoscere e saper applicare le tecniche relative alle diverse fasi della vendita

Conoscere e saper applicare le politiche di marketing dell'azienda

Conoscere e saper applicare le procedure stabilite per l'approvvigionamento, l'uso, la conservazione e la rotazione di strumenti, dotazioni e materiali

Saper organizzare gli spazi di lavoro in modo razionale, assicurando lo stato di efficienza e di pulizia di strumenti e dotazioni

Saper operare nel rispetto delle disposizioni di tutela igienico sanitaria

Conoscere e saper utilizzare i dispositivi di protezione individuale

Si sottolinea che il presente documento è stato elaborato solo a fini formativi e, pertanto, la delimitazione delle aree di attività, l'individuazione dei profili tipo, i raggruppamenti delle qualifiche e la declinazione delle relative competenze non producono alcun effetto sui contratti individuali e collettivi di lavoro.